

NZXT H6 FLOW BÍLÁ



Cena celkem:

1 972 Kč
(bez DPH: 1 630 Kč)

Běžná cena:

2 170 Kč

Ušetříte:

197 Kč

Kód zboží:

CASNZ1240

Part No.:

CC-H61FW-01

Záruka:

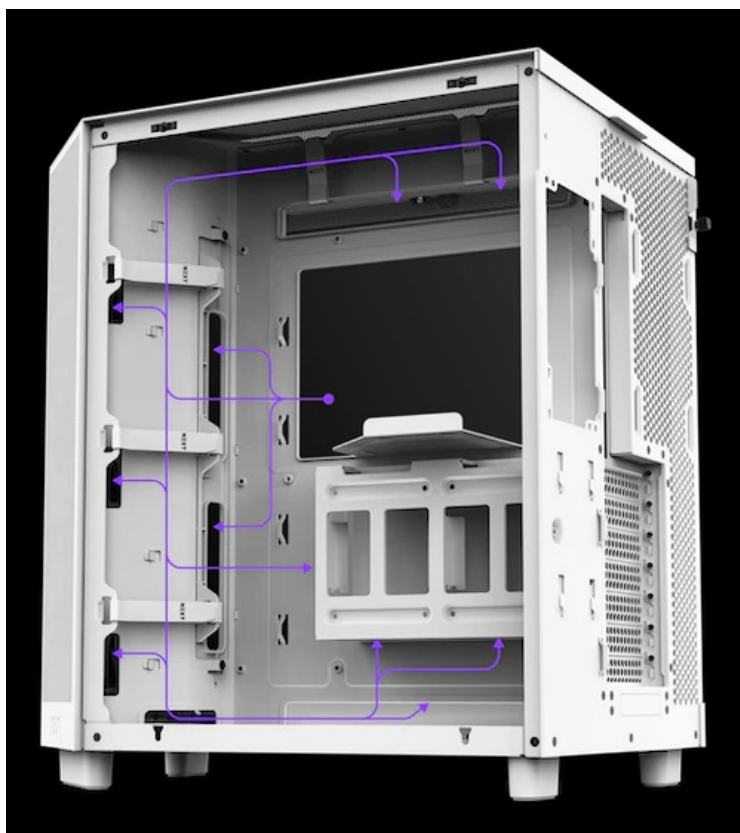
24 měs.

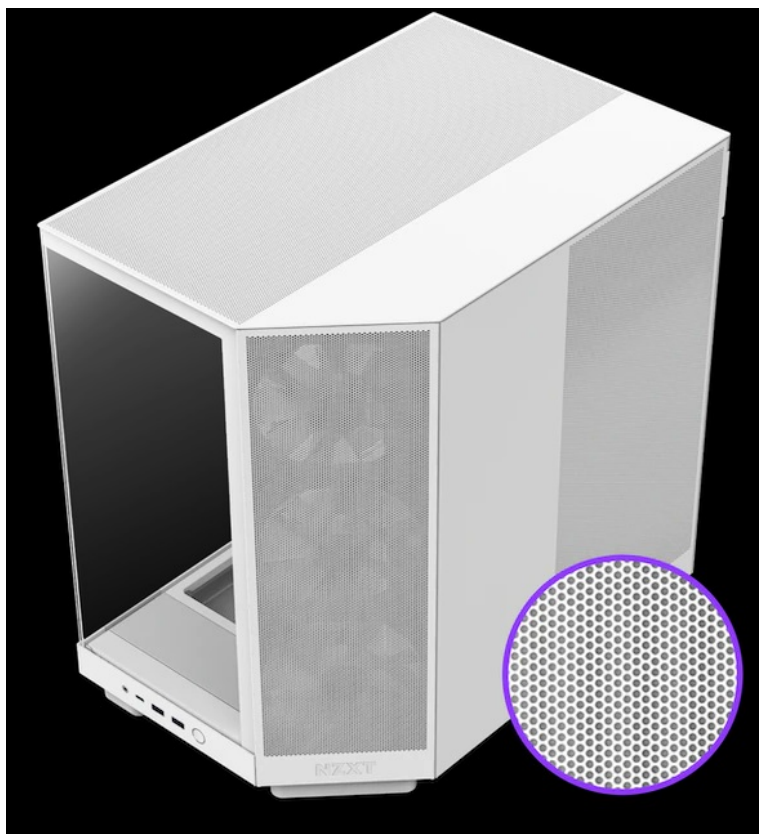
Stav:

Nové zboží

Popis**NZXT H6 Flow - správná skříň pro uhlazené a výkonné PC**

Počítačová skříň NZXT H6 Flow v provedení Middle Tower je vhodná pro stavbu moderních PC systémů s důrazem na efektivní chlazení a vnitřní uspořádání. Vyznačuje se inovativním **dvoukomorovým provedením**, který zlepšuje tepelný výkon a pomáhá s chlazením vložených komponent, a to včetně procesoru. Kromě toho se podílí také na celkové estetice systému a díky **systému správy kabeláže** je instalace součástí snadná a vše působí přehledně.





Prosklený panel vám zprostředkuje pohled dovnitř skříně a kontrolu klíčových komponent během chodu. **Skříň NZXT H6 Flow** je v základu vybavena **trojicí 120mm ventilátorů**, které jsou umístěny v optimální pozici pro dosažení potřebného chlazení od prvních sekund vysoké zátěže. **Perforovaný panel** zajistí ideální proudění vzduchu.





NZXT H6 Flow

Elegantní počítačová skříň nabízí stylovou **prosklenou bočnici a čelo**, perforovaný panel a prvotřídní kovovou konstrukci. Osazení komponentami je lehké díky **systemu správy kabeláže**, kabely tedy nikde zbytečně nepřekáží. Skříň je osazena **třemi 120mm ventilátory**. Potěší také možnost rozšíření o dalších šest ventilátorů. Samozřejmostí jsou prachové filtry. Důmyslné řešení umožňuje pohodlné umístění **až 360 mm dlouhého výměníku vodního chlazení na horní straně** nebo **až 120 mm dlouhého výměníku na zadní straně**. Ve skříni je dostatek prostoru pro chladič CPU do výšky až 163 mm a grafickou kartu o délce až 365 mm. Na přední straně jsou **dva USB 3.0 porty, USB-C port** a kombinovaný audio port sluchátek a mikrofonu. Skříň je dodávána **bez zdroje**.

Ilustrační foto - Zobrazené komponenty na úvodní fotografii nejsou součástí balení.

ZÁKLADNÍ SPECIFIKACE

Provedení skříně: Middle Tower

Interní pozice: 1 × 3,5", 2 × 2,5"

Kompatibilita základní desky: ATX, Micro ATX, Mini ITX

Zdroj: bez zdroje

Konektory na předním panelu: 1 × USB-C 3.2 Gen2 (USB 3.1), 2 × USB 3.2 Gen1 (USB 3.0), 1 × kombinovaný port sluchátek a mikrofonu

Rozměry: 435 × 415 × 287 mm (výška s nožkami)

Hmotnost: 9,4 kg

Barva: bílá